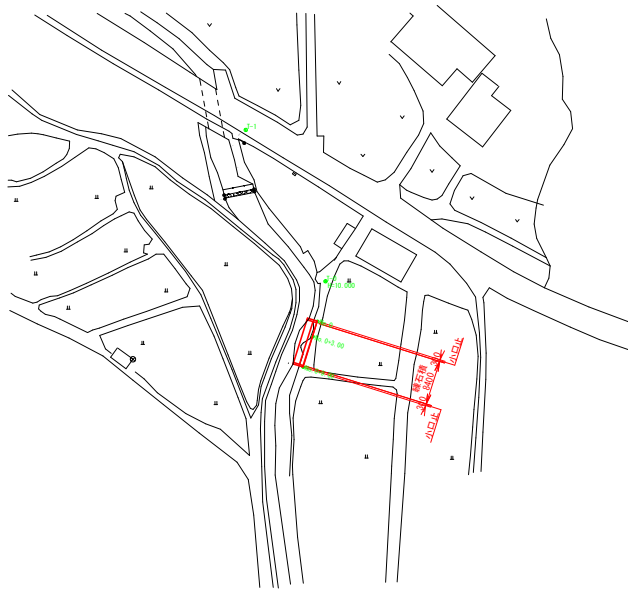
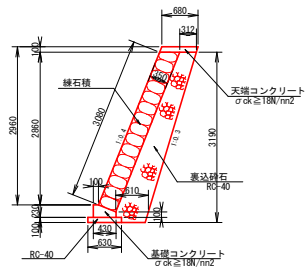


平面図
S=1:500

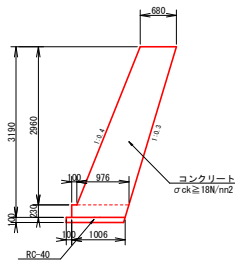


構造図
S=1:50

縁石積



小口止
t=30cm



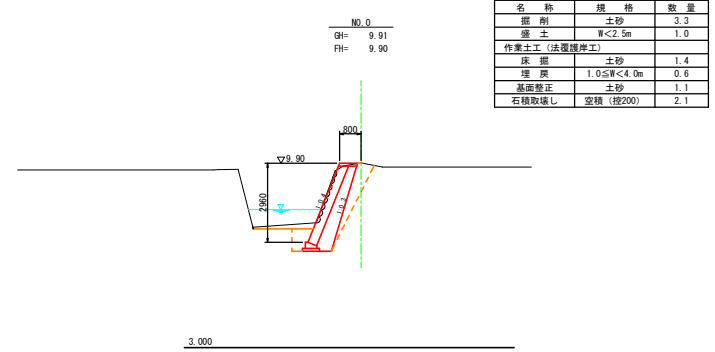
1m 当たり

縁石積			
名称	規格	数量	
縁石積	縁石積	35cm厚	3.08 m ²
	裏込砕石	RC-40	1.48 m ²
天端コンクリート	コンクリート	σ _{ok} ≧ 18N/mm ²	0.07 m ²
	型枠		0.21 m ²
基礎コンクリート	コンクリート	σ _{ok} ≧ 18N/mm ²	0.08 m ²
	型枠		0.33 m ²
基礎コンクリート	基礎砕石	RC-40, t=10cm	0.63 m ²

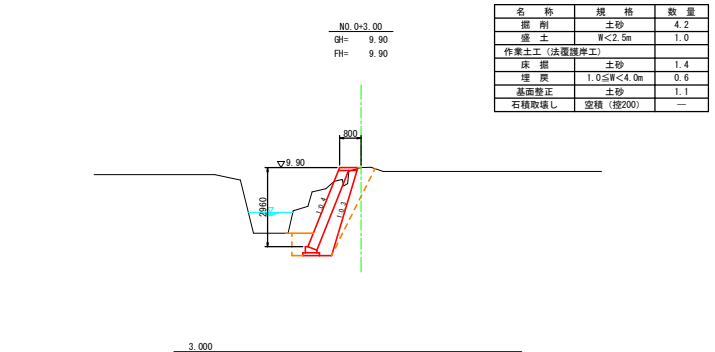
1箇所 当たり

小口止			
名称	規格	数量	
コンクリート	σ _{ok} ≧ 18N/mm ²	0.81 m ²	
型枠		7.41 m ²	
基礎砕石	RC-40, t=10cm	0.44 m ²	

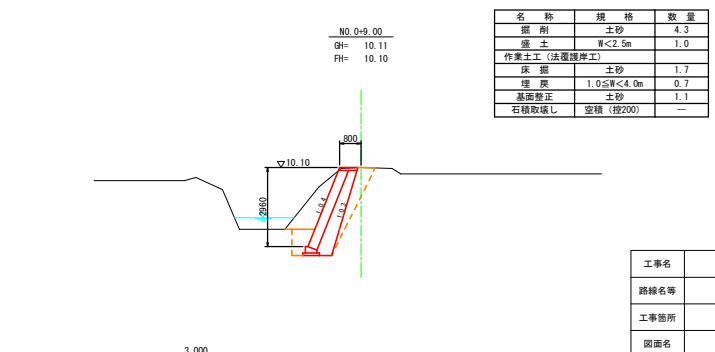
横断図
S=1:100



名称	規格	数量
掘削	土砂	3.3
盛土	W<2.5m	1.0
作業土工 (法覆護岸工)		
床掘	土砂	1.4
埋戻	1.0 ≦ W < 4.0m	0.6
基面修正	土砂	1.1
石積取壊し	空積 (径200)	2.1



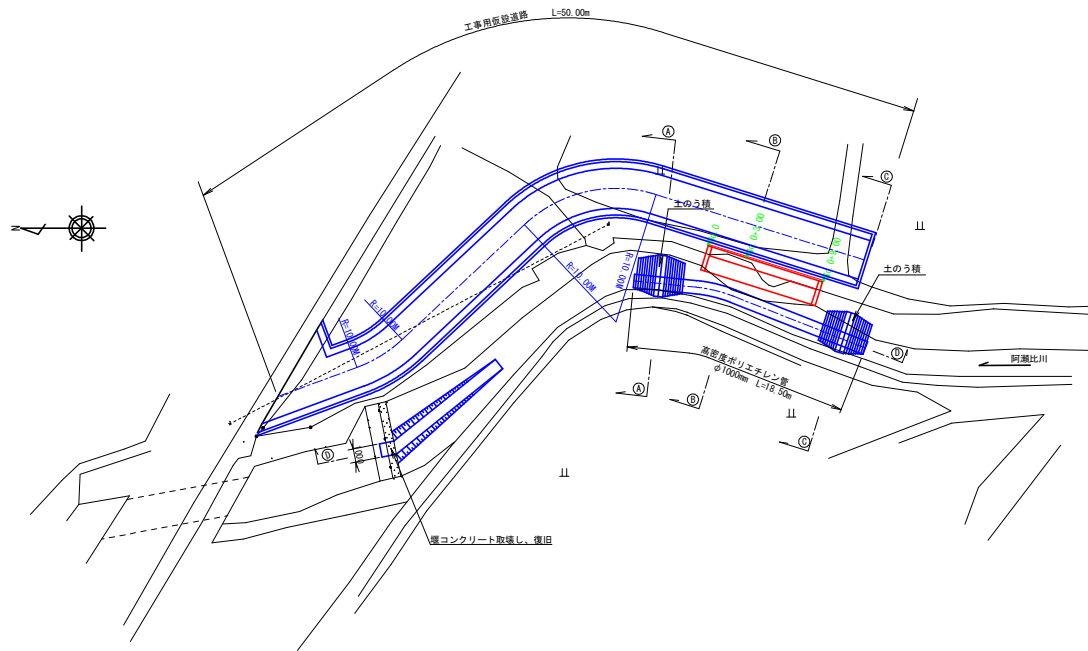
名称	規格	数量
掘削	土砂	4.2
盛土	W<2.5m	1.0
作業土工 (法覆護岸工)		
床掘	土砂	1.4
埋戻	1.0 ≦ W < 4.0m	0.6
基面修正	土砂	1.1
石積取壊し	空積 (径200)	—



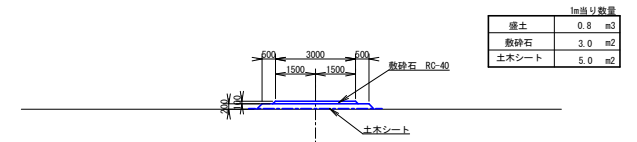
名称	規格	数量
掘削	土砂	4.3
盛土	W<2.5m	1.0
作業土工 (法覆護岸工)		
床掘	土砂	1.7
埋戻	1.0 ≦ W < 4.0m	0.7
基面修正	土砂	1.1
石積取壊し	空積 (径200)	—

工事名	R2阿土 阿瀬比川・阿南・阿瀬比川河川移設工事		
路線名等	阿瀬比川		
工事箇所	阿南市阿瀬比町中村		
図面名	平面図・横断図・構造図		
縮尺	図示	図面番号	1 / 2
会社名			
事業者名	南都総合農林局県土整備部 (阿南)		

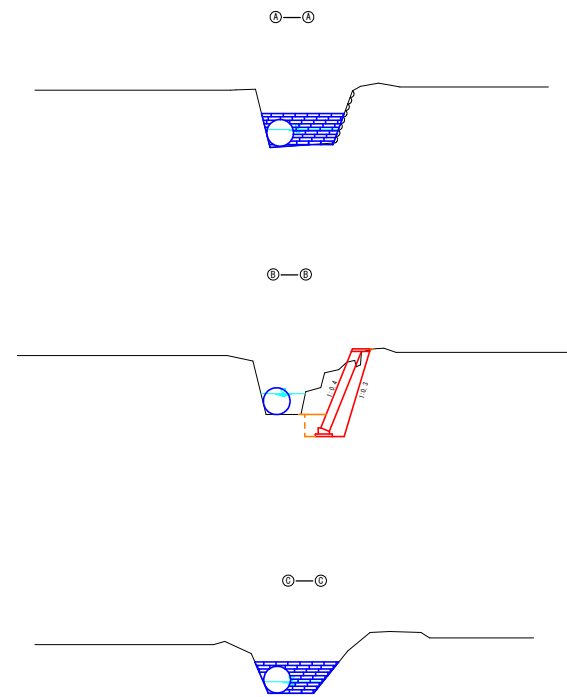
平面図
S=1:200



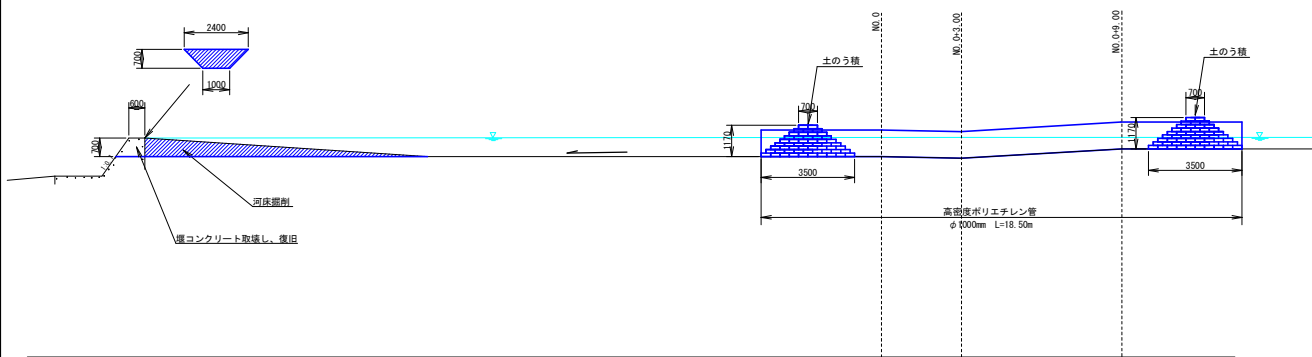
工事用仮設道路断面図
S=1:100



仮締切断面図
S=1:100



①—①
S=1:100



工事名	R2阿土 阿瀬比川 阿南・阿瀬比 河川移設工事
路線名等	阿瀬比川
工事箇所	阿南市阿瀬比町中村
図面名	仮設計画図
縮尺	図示 図面番号 2 / 2
会社名	
事業者名	南部総合農林島県土整備部 (阿南)